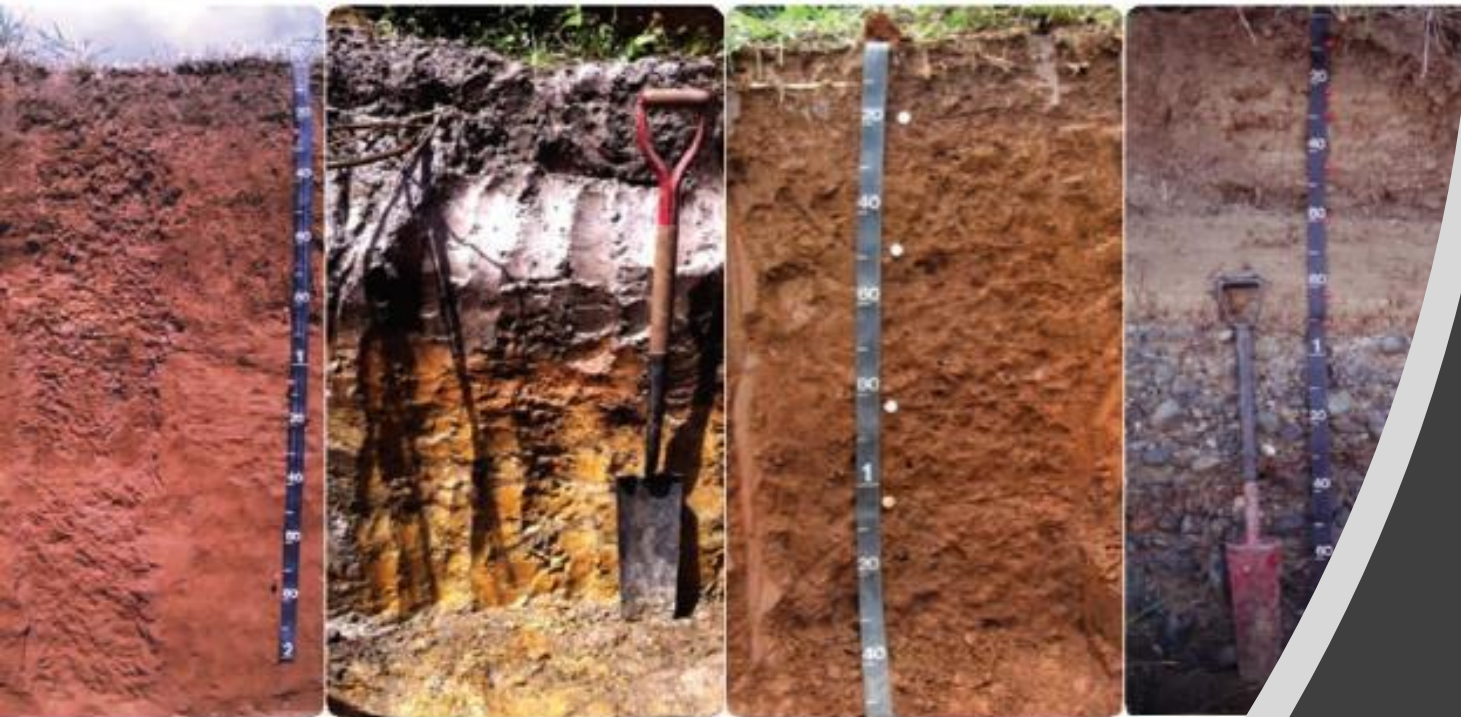


TAXONOMIC CLASSIFICATION OF THE SOILS OF PUERTO RICO, 2017



Órdenes de suelos en PR

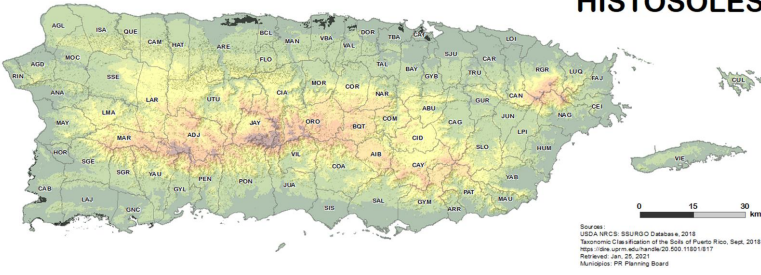
Fuente: Bulletin 313 de NRCS:
"TAXONOMIC CLASSIFICATION OF THE SOILS OF PUERTO
RICO, 2017"

<https://scholar.uprm.edu/handle/20.500.11801/817?show=full>

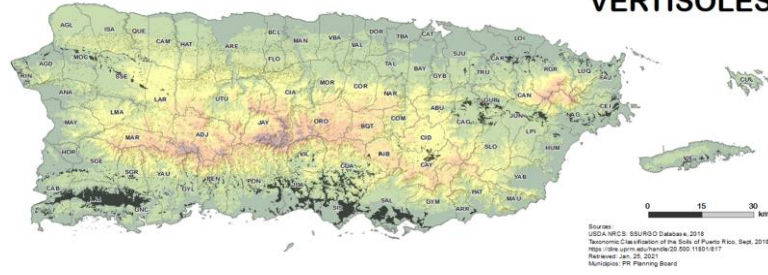
Bulletin 313 • January 2018

10 ÓRDENES DE SUELOS EN PUERTO RICO

HISTOSOLES



VERTISOLES



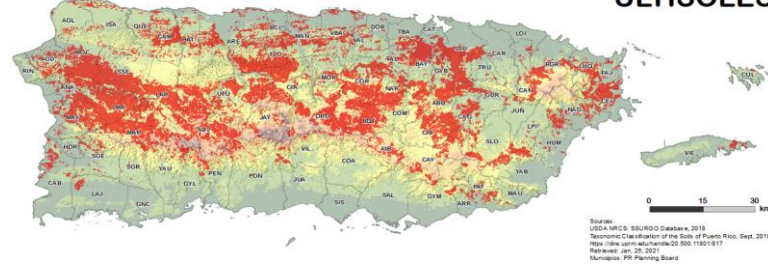
ARIDISOLES



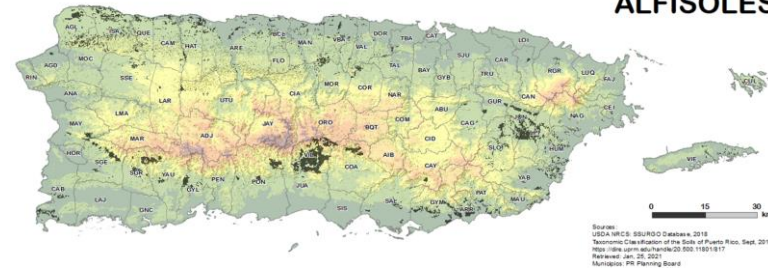
ENTISOLES



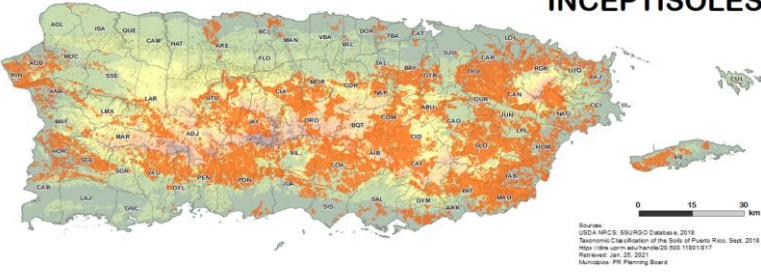
ULTISOLES



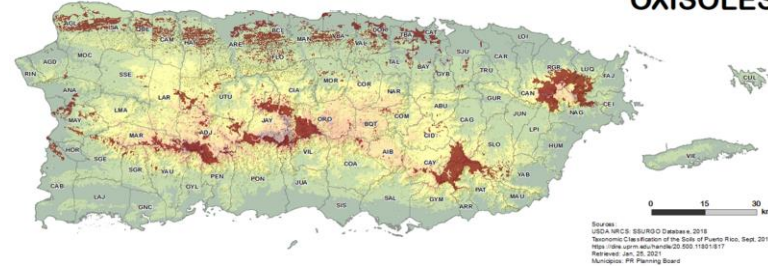
ALFISOLES



INCEPTISOLES



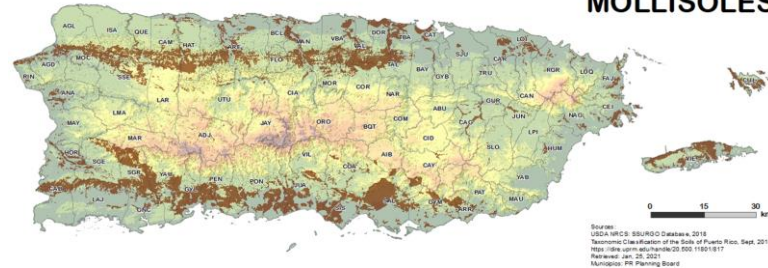
OXISOLES



ESPODOSOLES



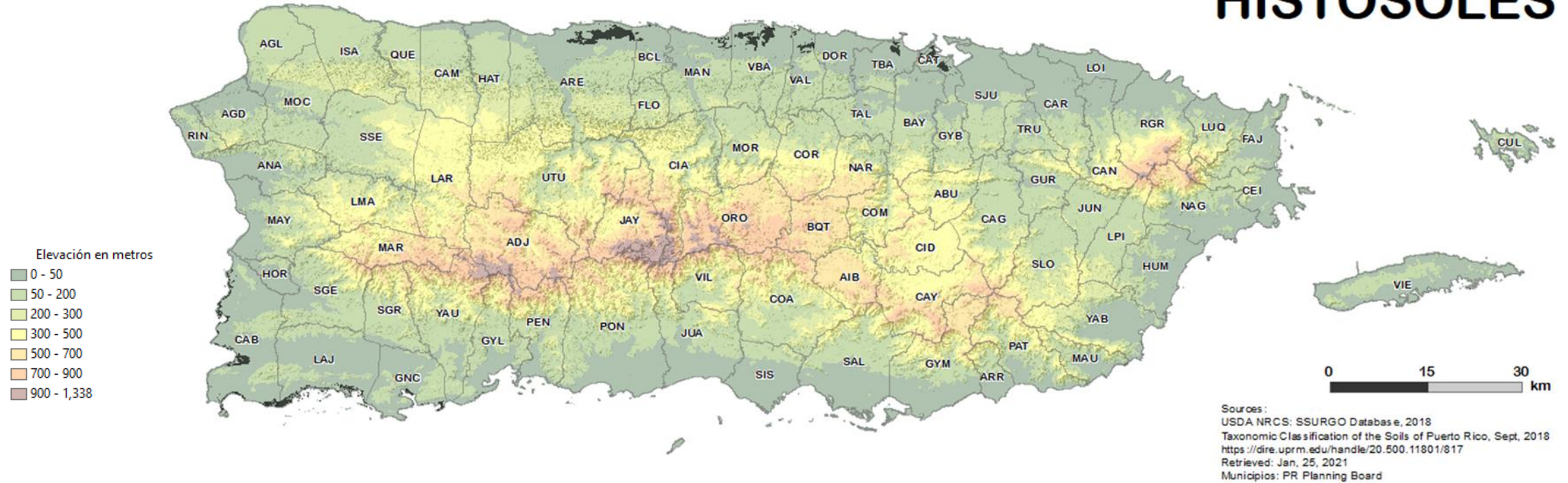
MOLLISOLES



Elevación en metros

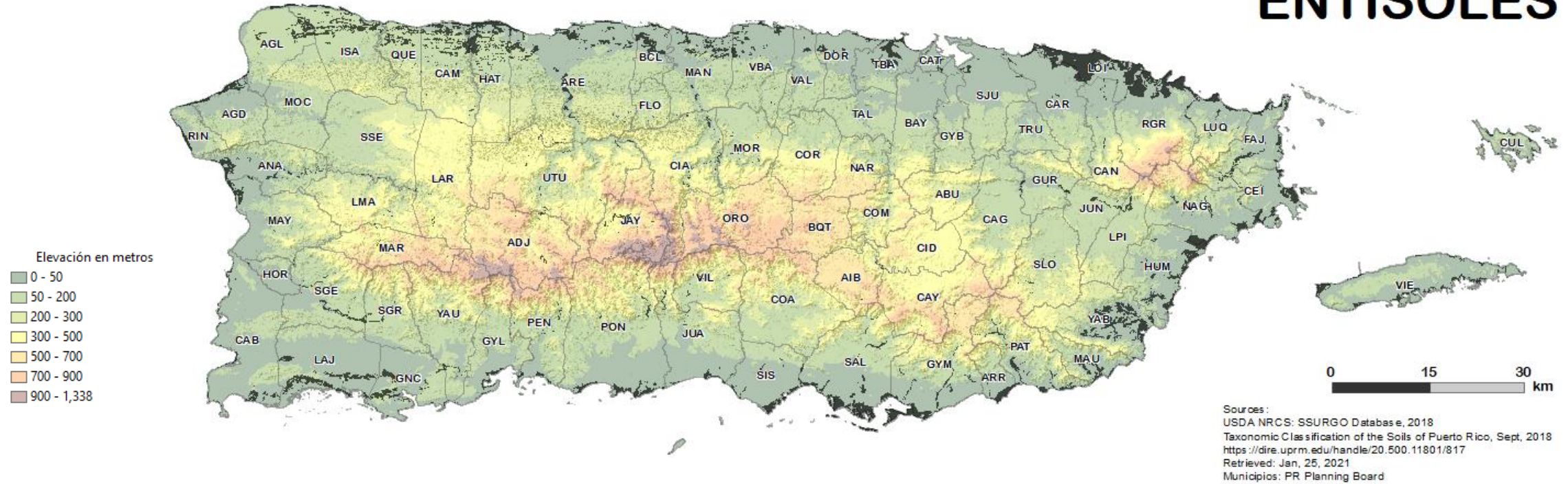
- 0 - 50
- 50 - 200
- 200 - 300
- 300 - 500
- 500 - 700
- 700 - 900
- 900 - 1,338

HISTOSOLES



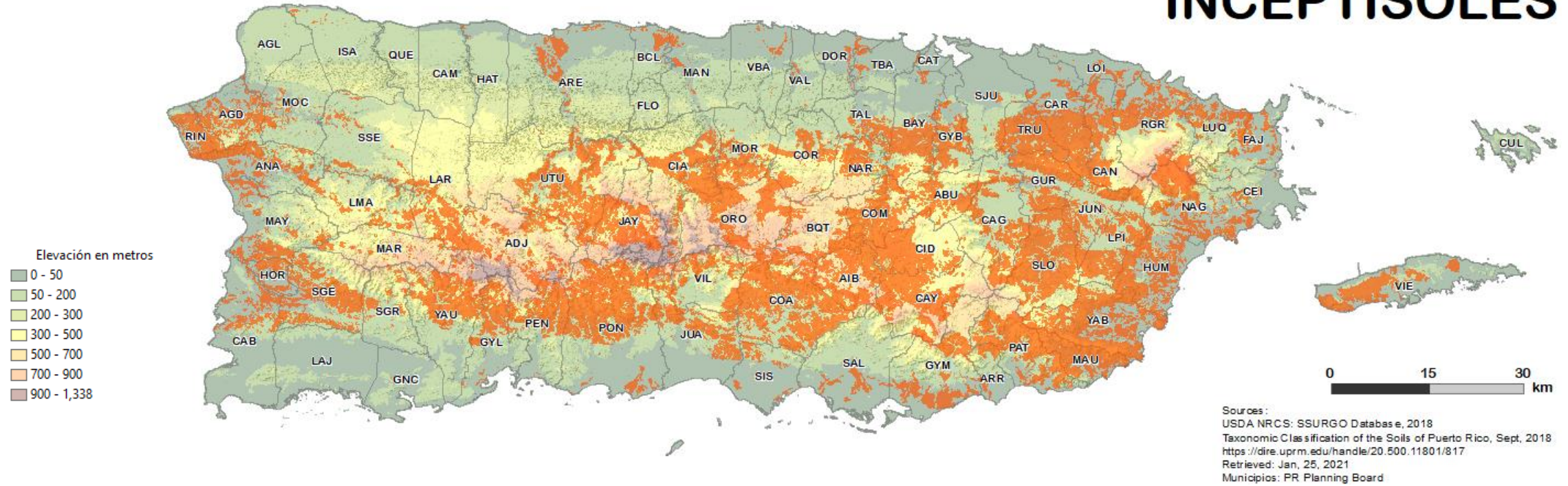
Suelos dominados por materiales orgánicos. Se forman en condiciones de alta humedad y/o frías.

ENTISOLES



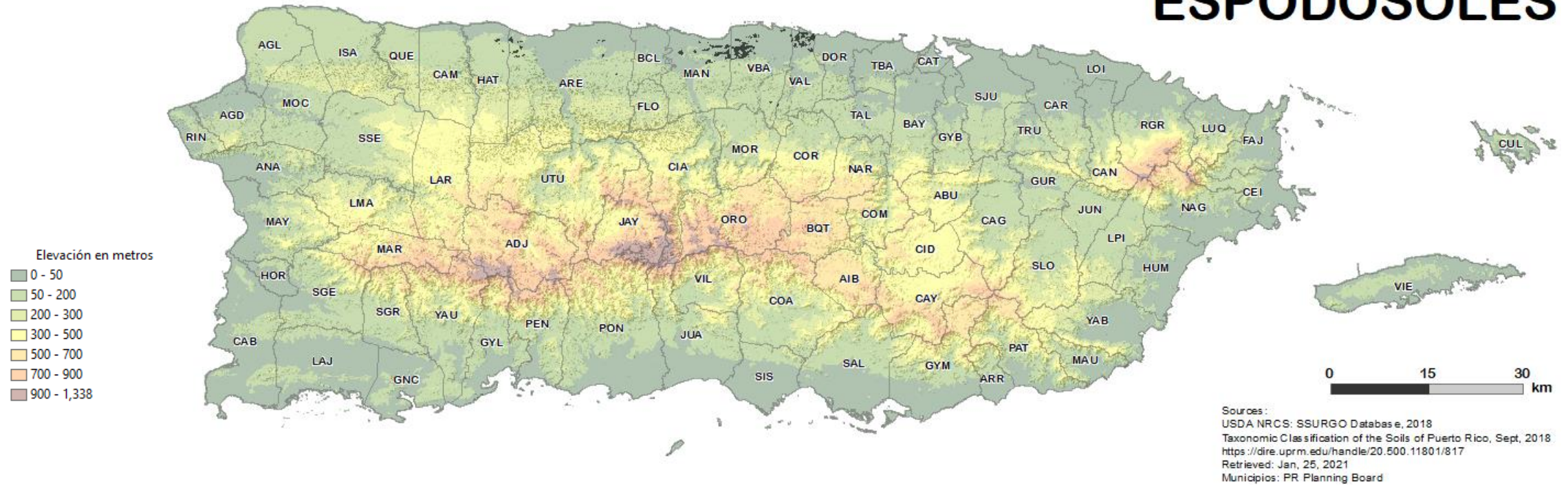
Suelos muy jóvenes que tienen poca o ninguna diferenciación de horizonte.

INCEPTISOLES



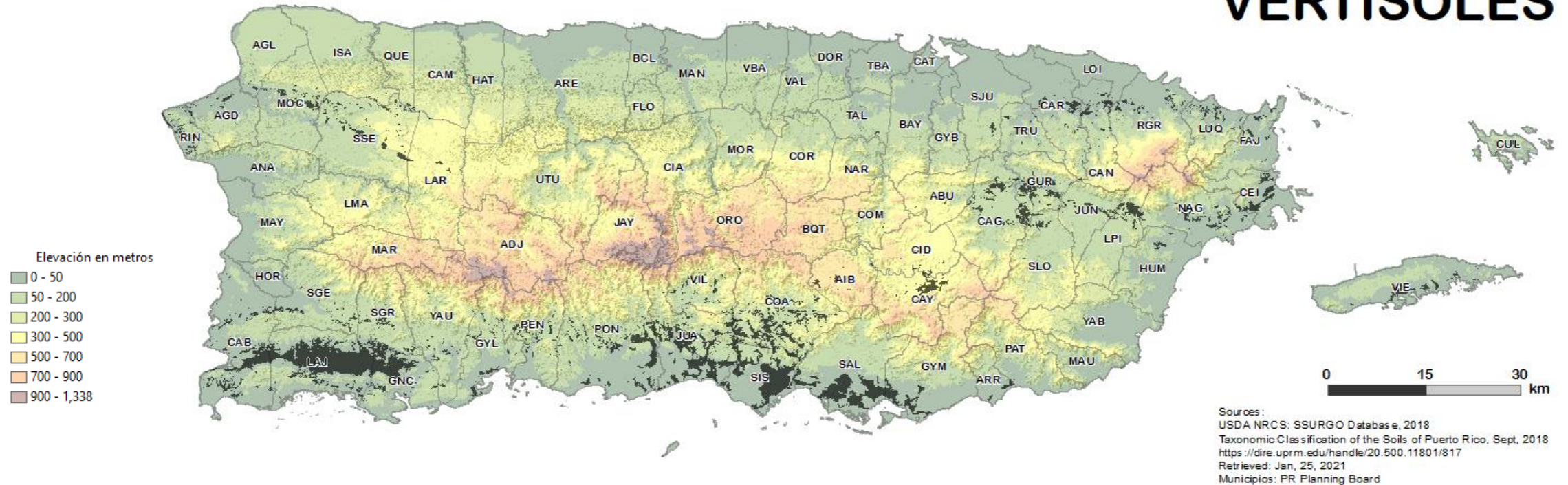
Suelos en un estado temprano de desarrollo que carecen de acumulaciones de arcilla significativas

ESPODOSOLES



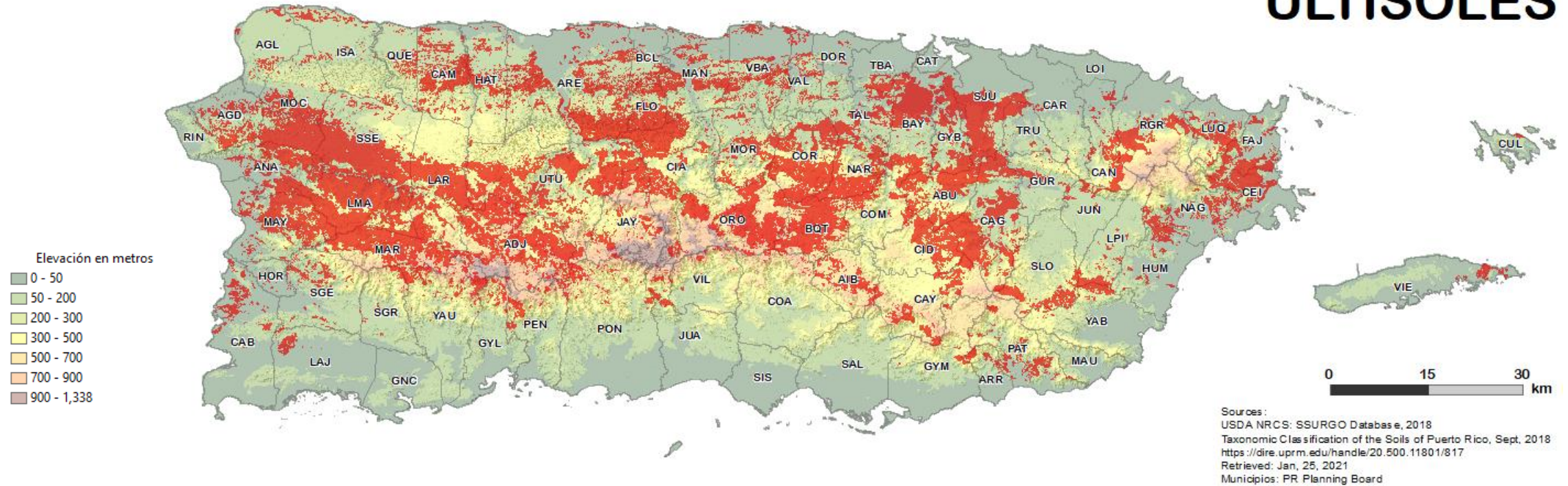
Suelos muy fuertemente lavados de áreas húmedas frías. Los Espodosoles tienen colores brillantes, alta acidez y baja fertilidad.

VERTISOLES



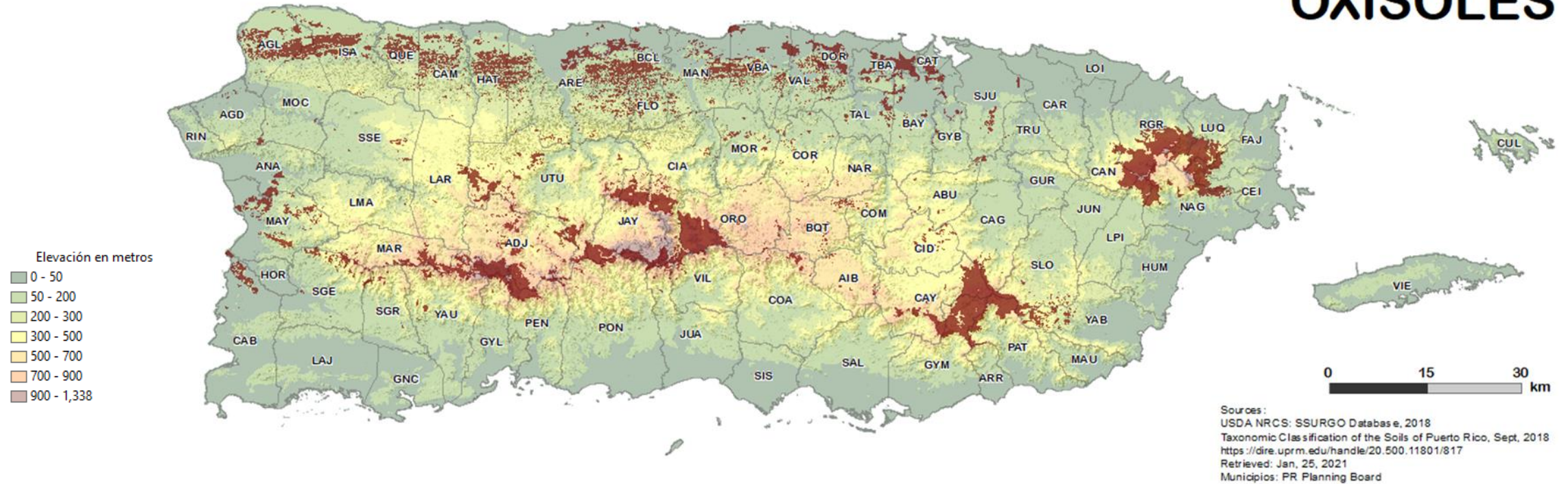
Suelos **altos en arcilla** que **forman grietas profundas** de por lo menos 1cm de ancho durante temporadas secas.

ULTISOLES



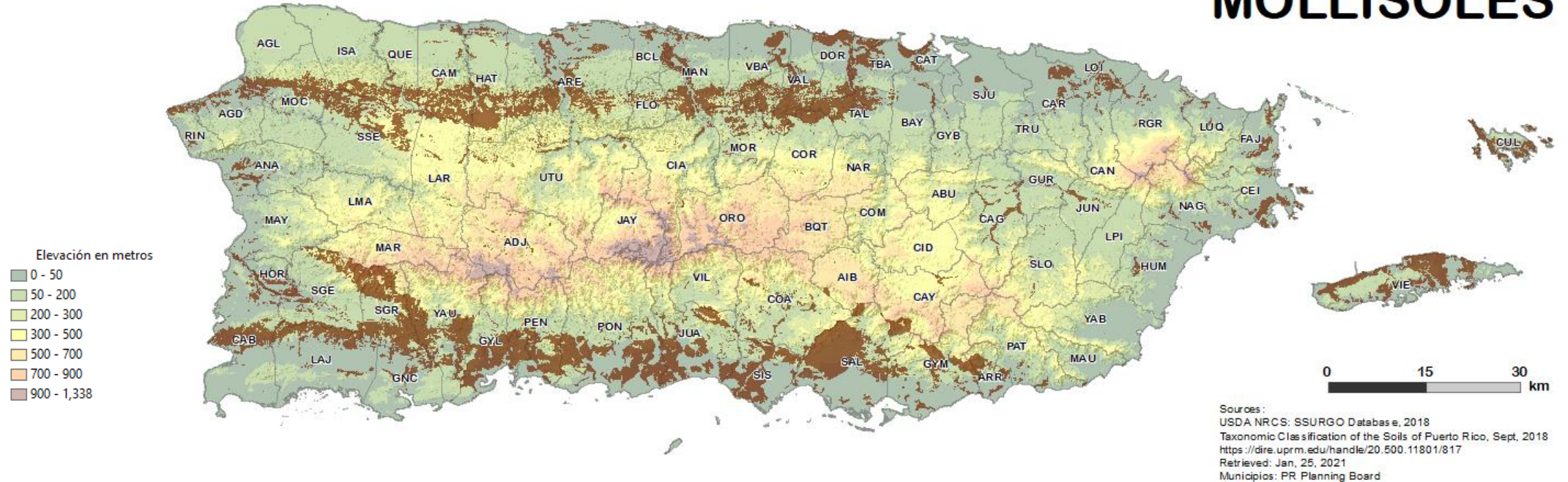
Suelos **altamente** intemperizados
formados en regiones húmedas
cálidas bajo vegetación de bosques.
Los Ultisoles son más rojos y menos
fértils que los Alfisoles.

OXISOLES



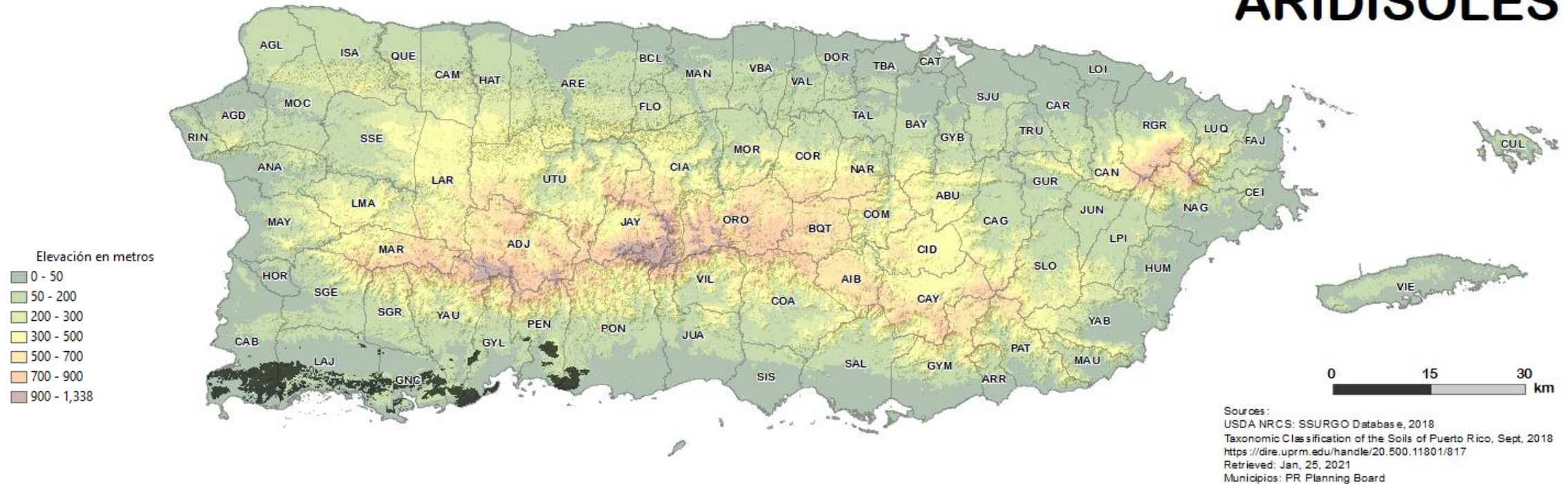
Suelos **muy altamente intemperizados**.
Existen en los trópicos y **tienen una fertilidad natural baja**.

MOLLISOLES



Suelos con un **horizonte A grueso y oscuro** en color. La mayoría de los Mollisoles **se forman bajo vegetación de pastos** en climas templados.

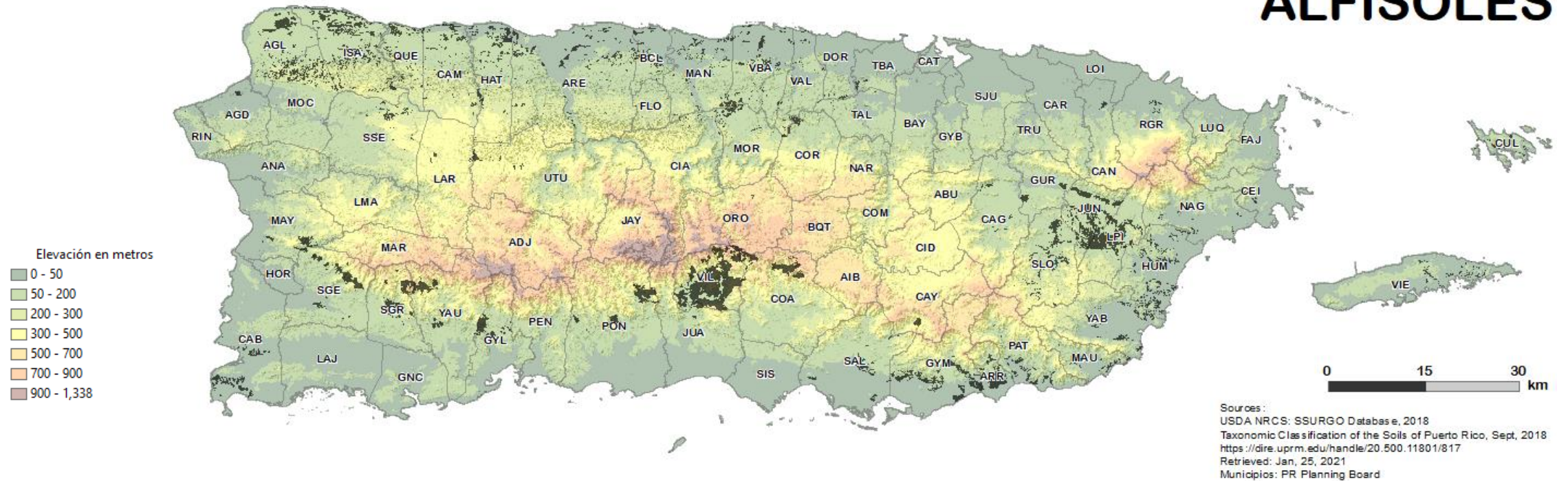
ARIDISOLES



Suelos de regiones áridas.

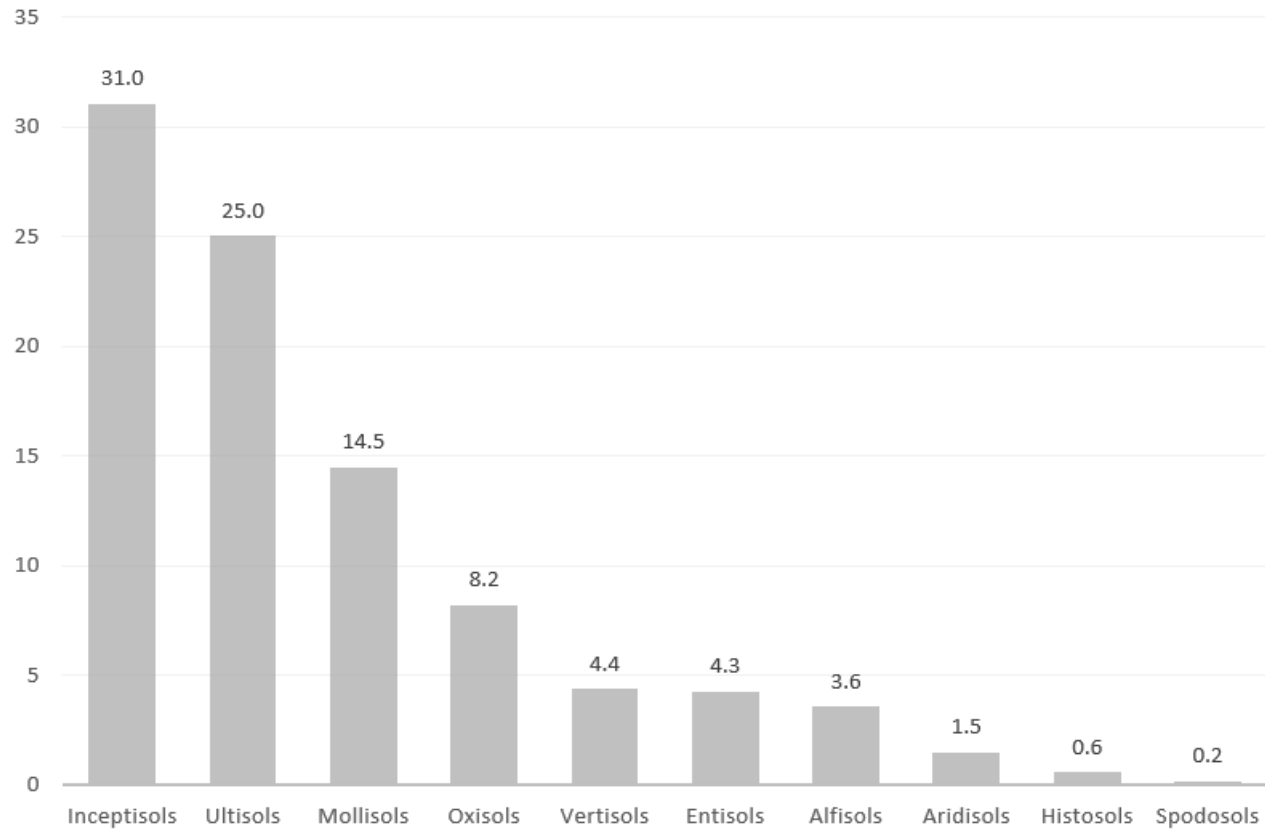
Los Aridisoles tiene un color claro (arena) y la mayoría tienen una reacción del suelo alcalina.

ALFISOLES



Suelos con un **horizonte A con un color claro-mediano** y con **acumulaciones de arcilla significantes en el Horizonte B**.
La mayoría de los alfisoles se forman bajo una **vegetación de bosques**.

Porcentaje de área (kms²) por orden de suelo



Orden	Kms ²	Porcentaje
Inceptisols	2,621.41	31.0
Ultisols	2,114.22	25.0
Mollisols	1,223.72	14.5
Oxisols	693.36	8.2
Vertisols	369.74	4.4
Entisols	362.44	4.3
Alfisols	301.24	3.6
Aridisols	126.89	1.5
Histosols	48.41	0.6
Spodosols	17.22	0.2

Sum 8,450.2 100.0
Área PR 8,900

No incluye otras áreas que no están clasificadas con órdenes de suelos:
suelos urbanizados, afloramientos de roca y otros misceláneos