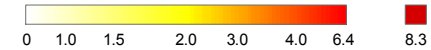
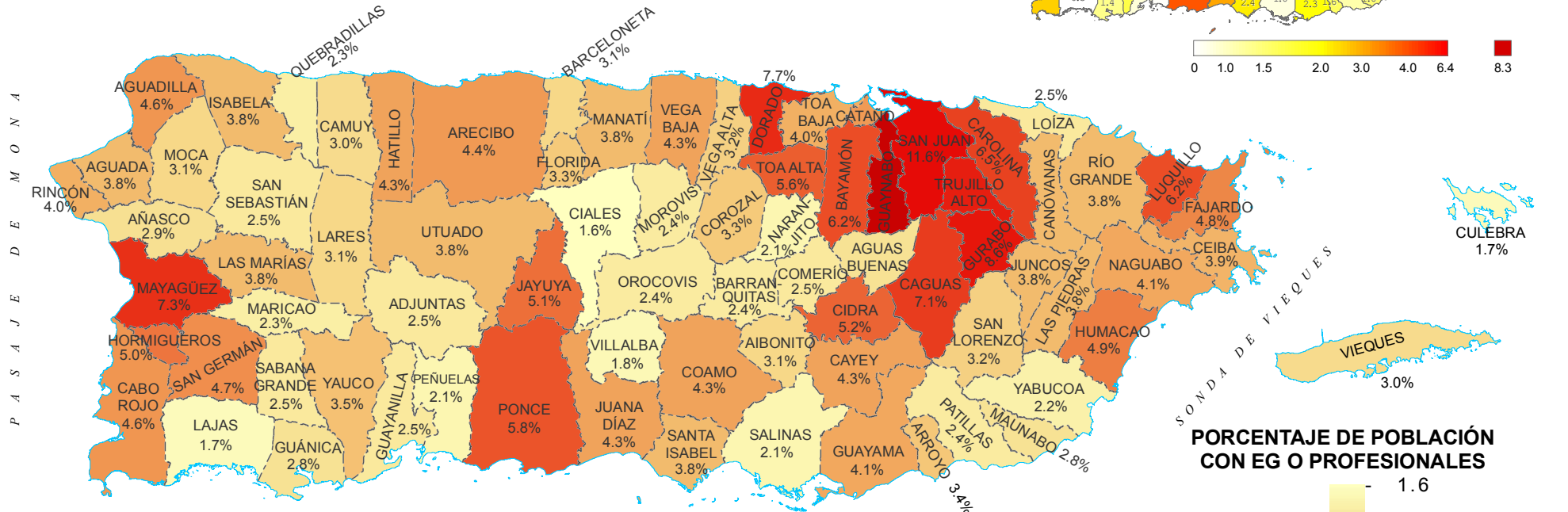


Logros educativos: Estudios graduados o profesionales municipios, PR Community Survey, 2006-10

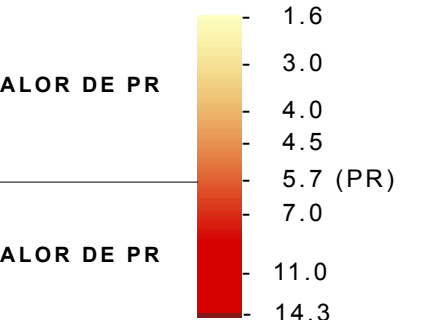
populación con 25 años o más

DIFERENCIA EN PORCENTAJE
CON ESTUDIOS GRADUADOS O PROFESIONALES
2000 - 2010

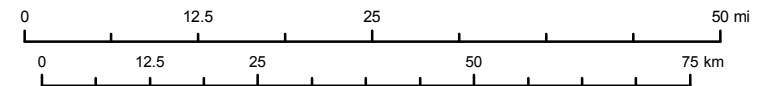
O C É A N O A T L Á N T I C O



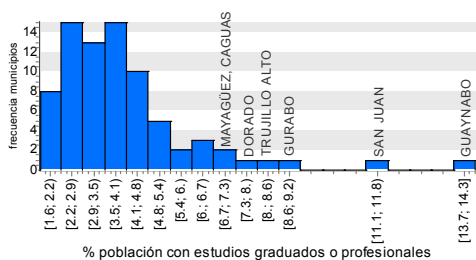
BAJO VALOR DE PR



Por ciento en Puerto Rico: 5.7% (2006-2010)
Por ciento en EEUU: 10.3% (2006-2010)



DISTRIBUCIÓN DE FRECUENCIA



I. CAJA DE MUERTO (PONCE)

AGUAS BUENAS	2.8
GUAYANABO	14.3
TRUJILLO ALTO	8.3
CANÓVANAS	3.8
CATAÑO	4.4

M A R C A R I B E

PORCENTAJES GLOBALES POR GÉNERO

	VARONES	MUJERES
PUERTO RICO	5.2%	6.0%
EEUU	10.9%	9.8%

los más altos:

1: Guaynabo	14.3
2: San Juan	11.6
3: Gurabo	8.6
4: Trujillo Alto	8.5
5: Dorado	7.7
6: Mayagüez	7.3

los más bajos:

1: Ciales	1.6
2: Culebra	1.7
3: Lajas	1.7
4: Villalba	1.8
5: Naranjito	2.1

Fuentes:
Datos censales
ACS 2006-10, Censo 2000
Límites municipales:
Junta de Planificación, 2009

